

RH Logic 300 / RH Logic 400

Sièges ergonomiques grand confort à dossier médium ou haut

Les sièges ergonomiques de la série RH Logic sont équipés d'un mécanisme de type basculant décentré avant. Ils se distinguent par les nombreux réglages dont ils disposent permettant un réglage fin en fonction de la morphologie de chaque personne.

1/ Réglages par rapport à la morphologie : réglage de la tension du basculement en fonction du poids, réglage de la hauteur et de l'angle du dossier, de la hauteur et de la profondeur de l'assise en fonction de la taille.

2/ Réglages quotidiens : blocage et déblocage en multi positions du mécanisme permettant à l'utilisateur d'effectuer tous les mouvements, avant et arrière, en gardant le dos parfaitement soutenu.



RH Logic 300 - Dossier médium, renfort lombaire et accoudoirs (Appui cervical en option)



RH Logic 400 - Dossier haut, renfort lombaire, accoudoirs et appui cervical



Les multiples possibilités de réglages disponibles de ce siège ergonomique en font un modèle de référence susceptible de convenir à presque toutes les situations de handicap.

Points forts

- Adapté à la plupart des situations de handicap
- Multiples options : Assise standard, extra large, à mémoire de forme ou spéciale coccyx
- Nombreux réglages
- Appui lombaire réglable et pneumatique
- 100% recyclable
- Entretien facile

La valeur ajoutée de COTICA repose sur sa capacité de soutien technique pour vous accompagner dans tous vos projets d'ergonomie du poste de travail et d'intégration des solutions adaptées aux différentes situations de handicap

Rh Logic est une
marque déposée de



COTICA - 67 rue Saint-Jacques - 75005 PARIS
Tél : 01 53 73 12 03 - Fax : 01 78 76 64 01
Email : info@cotica.fr - Web : <http://www.cotica.fr>



Caractéristiques techniques générales

- Assise Largeur : 47 cm - Profondeur : 48 cm
- Dossier Largeur : 45 cm - Hauteur : 50 cm (RH300) / 63 cm (RH400)
- Réglage en hauteur : +/- 8 cm
- Appui lombaire par réglage pneumatique
- Coussins Mousse thermoformée à haute densité (55 kg au m3)
- Coussins clipsés sur les coques par des tétons plastiques
- Coques Polypropylène
- Vérin Oléopneumatique 4M (hauteur d'assise d'environ 40-51 cm)
- Base Aluminium gris 5 branches 66 cm de diamètre
- Roulettes doubles a(daptées pour la moquette 7P/65 mm
- Revêtement tissu Gaja noir en standard)

Options disponibles

- Appui cervical : Réglable en hauteur et en inclinaison
- Accoudoirs 8S réglables en hauteur, en écartement et orientables
- Accoudoirs 8SXL extra large, cuir et mousse à mémoire de forme
- Accoudoirs type gouttière R8 3D Relax à gauche et/ou à droite
- Assise extra large : Largeur : 47 cm - Profondeur : 51cm
- Assise spéciale coccyx
- Assise mousse à mémoire de forme
- Roulettes 7H/65mm pour sols durs ou moquette
- Roulettes à blocage manuel
- Différents vérins disponibles
- Différents tissus et coloris disponibles ou cuir
- Porte manteau

Accessoires optionnels

Roulettes



Accoudoir orientable



Accoudoir



Appui cervical



Porte-manteau



Voici comment fonctionne le principe « 2pp »

La philosophie de conception des sièges Rh Logic repose sur la position naturelle de l'être humain, la station debout. C'est celle qui convient le mieux. Elle apporte un bon équilibre, une respiration correcte et une mobilité parfaite. Assis dans un fauteuil RH, l'utilisateur retrouve l'équilibre naturel des genoux et des hanches. C'est ce que la société RH sièges appelle le principe des deux points symbolisés sur les schémas par « 2pp ». C'est la nature qui a trouvé cette solution et RH Sièges à choisi de s'en inspirer.

L'articulation du genou est le point de départ du premier élément mobile du fauteuil. Il est placé au niveau du genou, tout en avant du dessous de l'assise. Cet emplacement permet un mouvement minimal de l'avant du siège dans le sens de la hauteur pendant le mouvement de bascule en avant ou en arrière. L'effet produit est que les pieds ne quittent jamais le sol, la pression sur le dessous des jambes est réduite au minimum et évite les « fourmis dans les jambes » puisque la circulation sanguine se poursuit normalement.

L'articulation de la hanche est la base du deuxième élément mobile du fauteuil. Placée au niveau de la hanche, sous le siège du fauteuil, l'articulation fait basculer le dossier vers l'avant ou vers l'arrière. Grâce à cet emplacement, le dossier ne se déplace jamais dans le sens de la hauteur quand il s'incline. L'effet est que le soutien lombaire est toujours placé au bon endroit et fournit le soutien qui permet de conserver une position corporelle droite et redressée. Le dos n'est jamais sollicité.

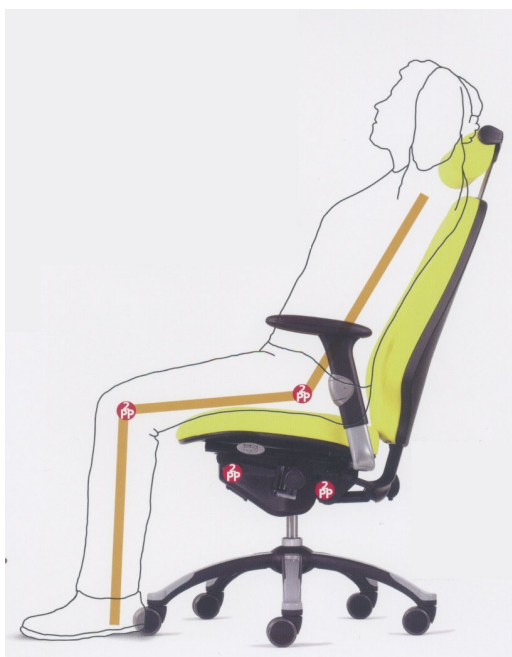
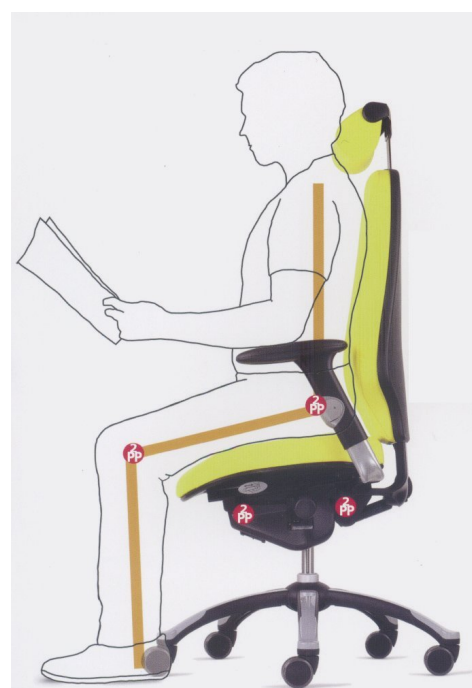
COTICA - 67 rue Saint-Jacques - 75005 PARIS
Tél : 01 53 73 12 03 - Fax : 01 78 76 64 01
Email : info@cotica.fr - Web : <http://www.cotica.fr>





Voici une position de travail caractéristique. Le coussin « Tvedt » comble l'espace entre les omoplates et fournit un appui supplémentaire, la partie inférieure maintient la cambrure naturelle grâce au soutien lombaire. L'utilisateur est dans une position assise redressée, avec des angles ouverts pour les articulations des hanches et des genoux. Les accoudoirs soulagent les bras sans entraver la mobilité. Les pieds sont en contact intégral avec le sol.

Voici une position travail un peu plus active. Malgré une position plus penchée vers l'avant, l'utilisateur est toujours centré sur le siège est bien soutenu. Le soutien lombaire permet de conserver une position corporelle redressée afin de ne pas courber le dos. Le mouvement de bascule, de préférence débloqué, opère activement selon le principe « 2pp » et fournit un soutien au-dessous des jambes en minimisant la pression sur les cuisses.



Voici enfin une position plus reposante. Le corps a toujours le même maintien, le rapport entre les points d'articulation aux genoux et aux hanches est inchangé, l'appui supplémentaire requis par le dos et la nuque est fourni efficacement. Bien que le corps soit fortement penché vers l'arrière, les pieds restent fermement posés au sol sans que n'augmente la pression sur le dessous des cuisses.

Référence pour commander

Art. No 531 254 - Siège RH 300 + options

Art. No 531 232 - Siège RH 400 + options

COTICA - 67 rue Saint-Jacques - 75005 PARIS
Tél : 01 53 73 12 03 - Fax : 01 78 76 64 01
Email : info@cotica.fr - Web : <http://www.cotica.fr>

